

SHIN-NIPPONLÂMPADAS DE FENDA SL-500
SL-203/SL 102

Importado e distribuído por:
Suplimed
 Distribuidora de Produtos Médicos Ltda.
 SAC (31) 3048.5811
 sac@suplimed.com.br
 www.suplimed.com.br

SUPLIMED**3 anos
de garantia**

ESPECIFICAÇÕES SL 500		
MICROSCÓPIO	Tipo	Binocular, tipo Galileu, 5 passos tambor de rotação
	Conversão	12°
	Ocular	12.5x grande angular
	Filtro p/oculares	Filtro amarelo
	Aumentos	6.5x, 10x, 16x, 25x, 40x
	Campo de visão	φ 36, φ 23, φ 14, φ 9, φ 5.9 (mm)
BASE	Distância pupilar	50mm a 80mm
	Ajuste de dioptria	-7 a +7D
	Deslocamento lateral	100mm
	Movimento posterior	100mm
QUEXEIRA	Movimento vertical	30mm
	Movimento vertical	80mm
SISTEMA DE ILUMINAÇÃO	Alvo de fixação	LED vermelho
	Largura de fenda	0 a 15mm, contínuo
	Altura de fenda	0 a 15mm, contínuo
	Tamanhos diafragma	φ 0.2, φ 1, φ 3, φ 5, φ 8, φ 15 (mm)
	Rotação	0 a 180°
CONSUMO	Filtros	Azul cobalto 50% ND, absorção de calor, verde
	Lâmpada	12V 30W Lâmpada Halógena
TAMANHO	Peso	60 VA
	Dimensões	19kg
		550mm (L) x 420mm(C) x 775mm (A)

Acessórios Padrão SL500

- Manual
- Cabo de energia
- Capa de proteção
- Papel quexeira
- Lâmpada halógena
- Espelho
- Barra de teste
- Barra de apoio
- Guia de Luz

Acessórios Opcionais SL500

- Divisor de imagem
- Lente C-mount
- Camera CCD
- Tubo de observação
- Lentes de Hruby
- Tonômetro de aplanção
- Sistema DIGITAL PRO-PIX

ESPECIFICAÇÕES	SL 203	SL102	
MICROSCÓPIO	Tipo	Binocular, tipo Galileu	Binocular, tipo Greenough
	Aumentos / Mudança	5 aumentos, tambor de rotação	2 aumentos, alavanca de posição
	Ocular	16x	10x, 16x
	Aumentos	6x, 10x, 16x, 25x, 40x	10x, 16x, 25.6x
	Campo de visão	6~37(mm)	10~18(mm)
	Distância pupilar	50mm a 80mm	55mm a 80mm
	Ajuste de dioptria	-7 a +7D	-8 a +8D
BASE	Deslocamento lateral	100mm	
	Movimento posterior	100mm	
	Movimento vertical	29mm	
QUEXEIRA	Movimento vertical	80mm	
	Alvo de fixação	LED vermelho	
SISTEMA DE ILUMINAÇÃO	Largura de fenda	0 a 15mm, contínuo	
	Altura de fenda	0 a 15mm, contínuo	
	Tamanhos diafragma	φ 0.2, φ 1, φ 3, φ 5, φ 8, φ 15 (mm)	
	Rotação	0 a 180°	
	Filtros	Azul cobalto 50% ND, absorção de calor, verde	
CONSUMO	Lâmpada	12V 30W Lâmpada Halógena	
TAMANHO	Peso	60 VA	
	Dimensões	18,5kg	18,5kg
		550mm (L) x 400mm(C) x 782mm (A)	

Acessórios Padrão SL 203

- Manual
- Cabo de energia
- Capa de proteção
- Papel quexeira
- Lâmpada halógena
- Espelho
- Barra de teste

Acessórios Opcionais SL 203

- Divisor de imagem
- Lente C-mount
- Camera CCD
- Tubo de observação
- Lentes de Hruby
- Tonômetro de aplanção
- Sistema DIGITAL PRO-PIX
- Filtro amarelo

Acessórios Opcionais SL 102

- Lentes de Hruby
- Tonômetro de aplanção

Valor reconhecido a cada uso.

O Novo Padrão Premium

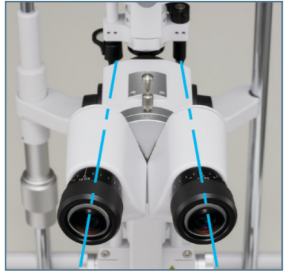
SHIN-NIPPON
by **Rexxam**LÂMPADA DE FENDA
SL-500
SL-203/1 SL-102

Valor reconhecido a cada uso.

Novo design, ótica de amplo campo.
Alta tecnologia de iluminação gerando facilidade em seu uso.
Nova geração de Lâmpadas de fenda

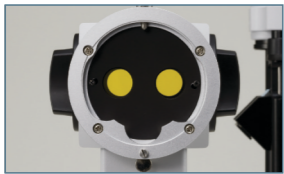
Convergência ótica

12° de convergência ótica para uma fácil fusão de imagens.
Novo design de ótica, proporcionando visão ainda mais ampla nas oculares.



Filtro Amarelo

Filtro amarelo interno, pode ser facilmente colocado e retirado, visualizando técnicas de fluorescência



Amplo campo e alto ponto de oculares

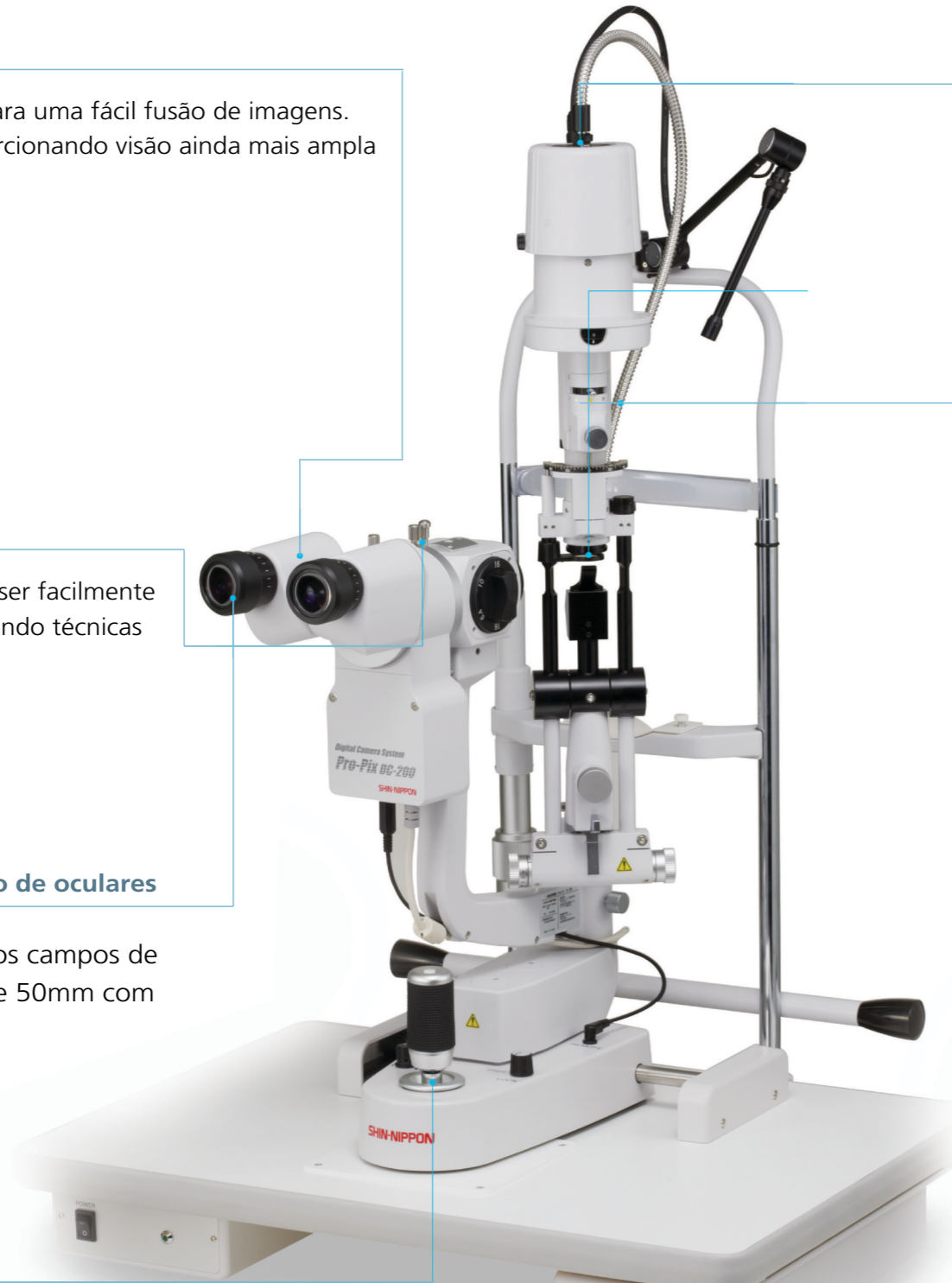
Conseguimos aumentos nos campos de visão como: 36, 23, 14, 9 e 50mm com as oculares mais altas.



Controle centralizado



o joystick com botão disparador de fotos, controle de brilho e trava, proporciona conforto e agilidade.

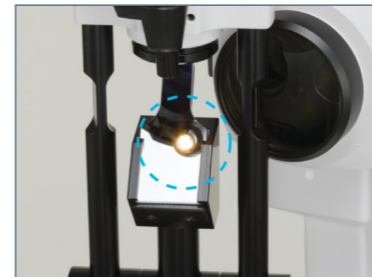


Sistema de Iluminação

Sistema desenvolvido para aumentar a eficiência da iluminação mantendo o mesmo consumo. A luminância deste sistema utilizando 30w de lâmpada halógena, pode ser comparada a alguns sistemas de 50w

Expansão na largura e na altura de fenda

O iluminador flexível permite fácil ajuste diante de qualquer procedimento, além de permitir a criação de iluminação especial durante capturas.



Difusor

Facilita procedimentos onde se forma necessário difusão da iluminação.

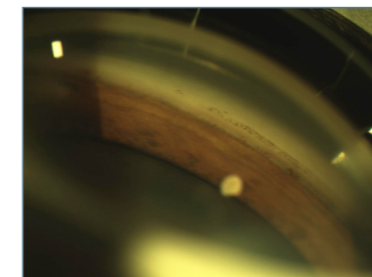
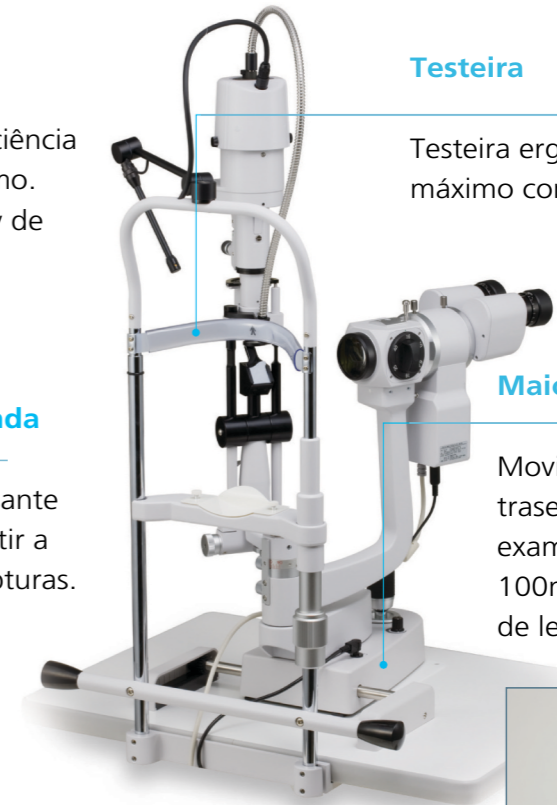


foto: Dr Milton Nunes de Moraes Filho

Testeira

Testeira ergonômica visando máximo conforto do paciente.



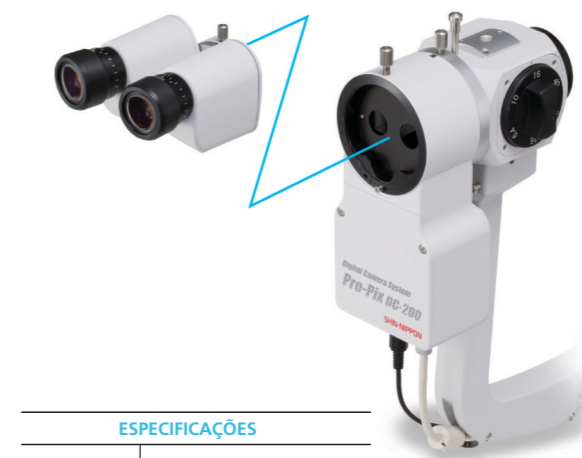
Maiores movimentos

Movimentos frontais e traseiros, possibilitando exames de mais de 100mm retiniais com uso de lentes.



100mm

SISTEMA DIGITAL Acessório Opcional Premium Sistema Pro-Pix (SL 500 / SL 203)

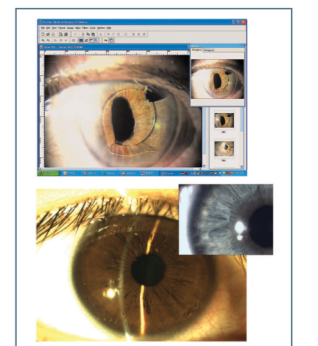


ESPECIFICAÇÕES

Câmera	1/2 polegada COMS câmera 1600 x 1200 pixels
Alimentação	USB 2.0 5V 4A

Banco de dados

Software pode ser inserido em seu PC para edição e armazenamento de foto e vídeo.



Sem cabo de energia

Alimentado através de cabo USB ligado ao PC.