

SHIN-NIPPON

LÂMPADAS DE FENDA SL-95
SL-45DX
SL-40

Importado e distribuído por:
Suplimed
Distribuidora de Produtos Médicos Ltda.
SAC (31) 3048.5811
sac@suplimed.com.br
www.suplimed.com.br

SUPLIMED

ESPECIFICAÇÕES SL 95		
MICROSCÓPIO	Tipo	Binocular, tipo Galileu
	Método troca de aumento	Tambor de rotação com 5 passos
	Ocular	12.5x grande angular
	Filtro p/oculares	Filtro amarelo
	Aumentos	6.5x, 10x, 16x, 25x, 40x
	Campo de visão	φ 37, φ 23, φ 14, φ 9, φ 5.9 (mm)
	Distância pupilar	50mm a 80mm
BASE	Ajuste de dioptria	-7 a +7D
	Deslocamento lateral	100mm
	Movimento frontal/Tras.	100mm
QUEIXEIRA	Movimento vertical	30mm
	Movimento vertical	70mm
SISTEMA DE ILUMINAÇÃO	Alvo de fixação	Tungstênio
	Largura de fenda	0 a 15mm, contínuo
	Altura de fenda	0.2, 1, 3, 5, 8, 15mm, contínuo
CONSUMO	Lâmpada	6V 20W Lâmpada Halógena
	Filtros	Azul cobalto, absorção de calor, verde
TAMANHO	Voltagem	AC 100 -120V, 220V, 240V
	Entrada de energia	50 VA
TAMANHO	Peso	20-22kg
	Dimensões	480mm (L) x 410mm(C) x 670mm (A)

Acessórios Padrão

- Manual
- Cabo de energia
- Capa de proteção
- Papel quexeira
- Lâmpada reserva
- Barra de teste
- Fusível reserva
- Chave Allen

ESPECIFICAÇÕES	SL 45DX	SL 40	
MICROSCÓPIO	Tipo	Binocular, tipo Galileu	Binocular, tipo Greenough
	Aumentos / Mudança	tambor de rotação com 3 passos	2 aumentos, alavanca de posição
	Ocular	13.5x (18x opcional)	10x, (18x opcional)
	Aumentos	10x, 16x, 25x	10x, 16x
	Campo de visão	20, 13, 8 (mm)	17, 10.5, 6.5 (mm)
	Distância pupilar	43mm a 80mm	52mm a 81, 48 a 77mm
	Ajuste de dioptria	-5 a +5D	
BASE	Deslocamento lateral	100mm	
	Movimento frontal/Tras.	72mm	
	Movimento vertical	30mm	
QUEIXEIRA	Movimento vertical	70mm	
	Alvo de fixação	Tungstênio	
SISTEMA DE ILUMINAÇÃO	Largura de fenda	0 a 15mm, contínuo	
	Altura de fenda	0.2, 1, 3, 5, 8, 15mm	
	Filtros	Azul cobalto, absorção de calor, verde	
CONSUMO	Lâmpada	6V 20W Lâmpada Halógena	
	Voltagem	AC 100-120V, 220V, 240V	
TAMANHO	Entrada de energia	50 VA	
	Peso	20-22kg	
TAMANHO	Dimensões	480mm (L) x 410mm(C) x 670mm (A)	

Acessórios Opcionais

- Divisor de imagem (SL 95 / SL45DX)
- Lente C-mount (SL 95 / SL45DX)
- Back light (SL 95 / SL45DX)
- Câmera CCD (SL 95 / SL45DX)
- Tubo de observação (SL 95 / SL45DX)
- ocular 10x
- Tonômetro de aplanção
- Sistema DIGITAL PRO-PIX (SL 95 / SL45DX)

Valor reconhecido a cada uso.

O Novo Padrão Premium

SHIN-NIPPON
by REXXAN

LÂMPADA DE FENDA
SL-95
SL-45DX / SL-40

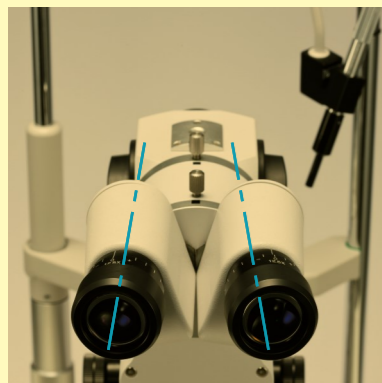
Valor reconhecido a cada uso.

SL-95

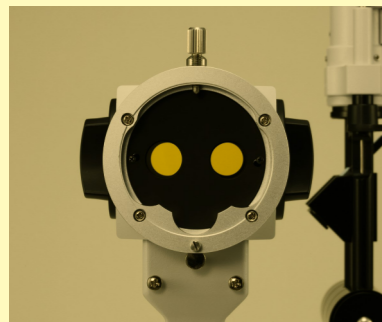
Novo design, ótica de amplo campo.
Alta tecnologia de iluminação gerando facilidade em seu uso.
Nova geração de Lâmpadas de fenda

12° de convergência ótica para uma fácil fusão de imagens.
Novo design de ótica, proporcionando visão ainda mais ampla nas oculares.

Convergência ótica



Filtro Amarelo



Filtro amarelo intenso, pode ser facilmente colocado e retirado, visualizando técnicas de fluorescência

Amplo campo e alto ponto de oculares



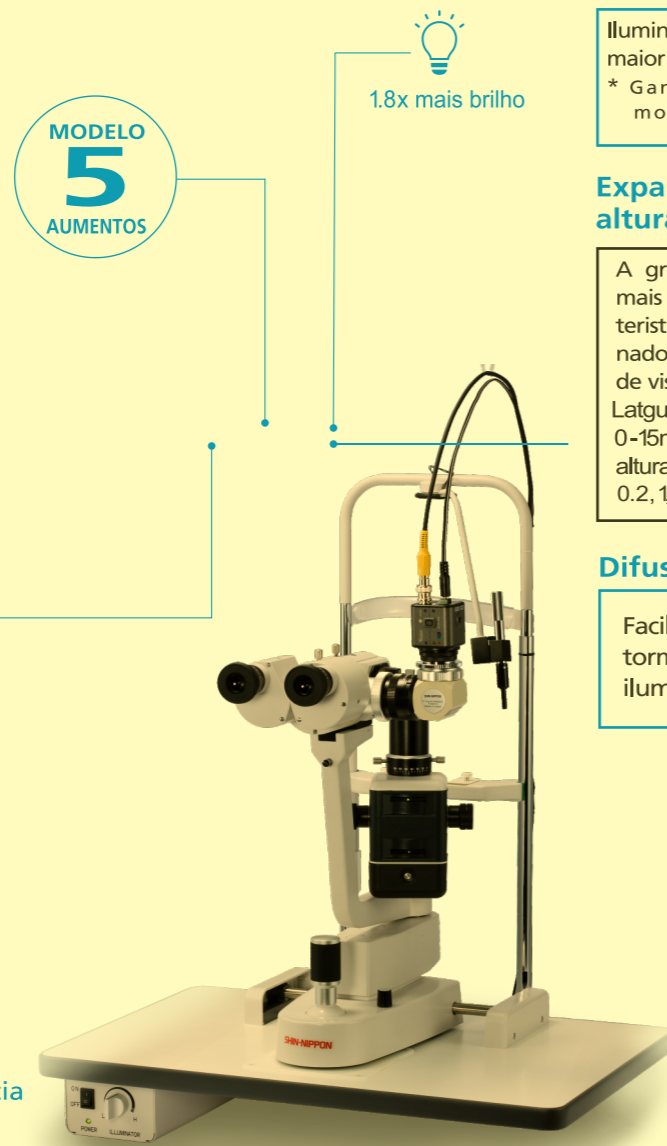
Conseguimos aumentos nos campos de visão como: 37, 23, 14.6, 9.5, e 5.9mm com as oculares mais altas.

Pedal



Ao utilizar o sistema de vídeo digital Pro-Pix, você poderá obter facilmente suas fotos com um simples apertar de pedal.

*Camera Digital com Sistema Pro-Pix DC-200



(AUMENTO DE BRILHO EM 1,8x)

Iluminação reprojeta promovendo maior brilho.
* Ganho comparado com nosso modelo antigo

Expansão na largura e na altura de fenda

A grande capacidade de fendas mais largas e mais altas, são características atraentes quando combinados com o nosso amplo campo de visão.
Largura de fenda: 0-15mm
altura de fenda: 0.2, 1, 3, 5, 8, 15mm / 0.5-15mm

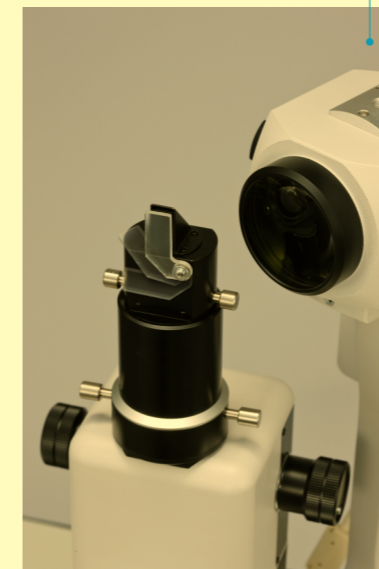
Difusor

Facilita procedimentos onde se torna necessário a difusão da iluminação.

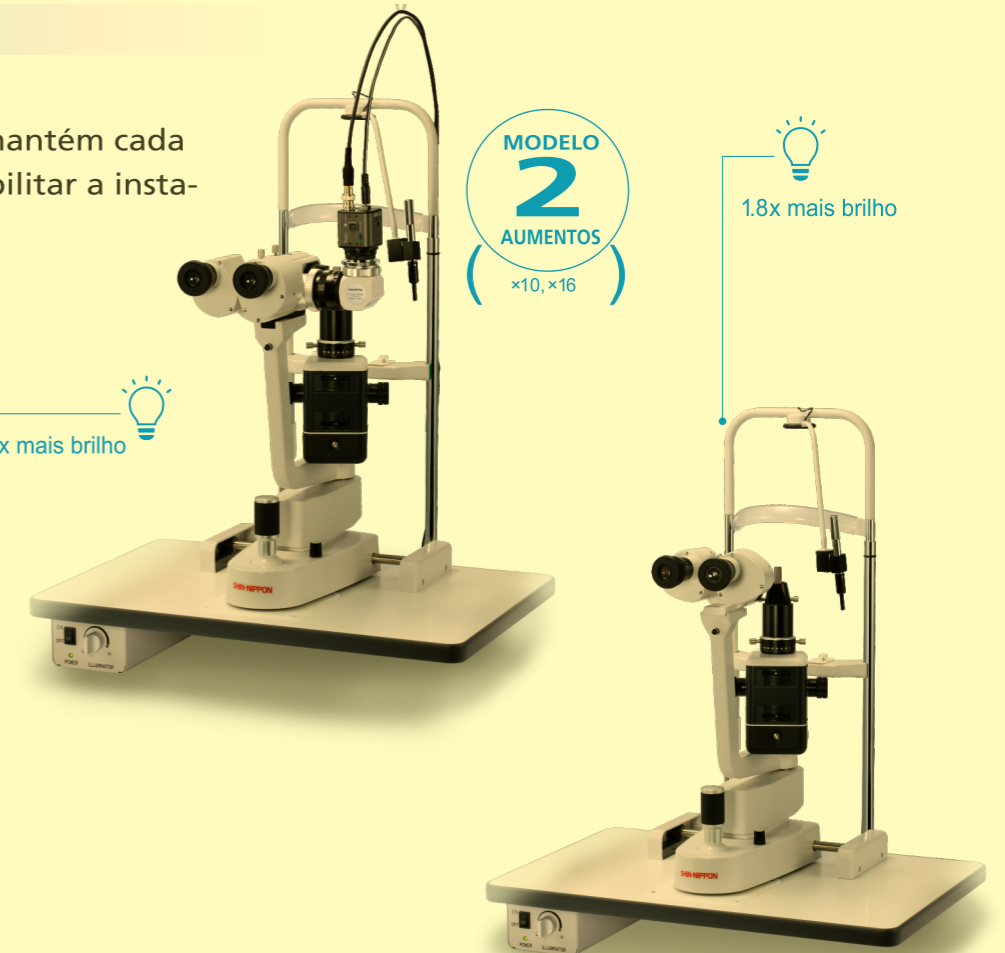
SL-45DX

SL-45DX é um modelo que mantém cada função básica além de possibilitar a instalação de sistema de vídeo.

MODELO 3 AUMENTOS (x10, x16, x25)



1.8x mais brilho



SL-40

É um modelo básico da Shin-Nippon. Muito fácil de operar e também capaz de realizar os exames rápidos e precisos.

SISTEMA DIGITAL Acessório Opcional Premium Sistema Pro-Pix (SL 500 / SL 203)

Banco de dados

Software pode ser inserido em seu PC para edição e armazenamento de foto e vídeo.

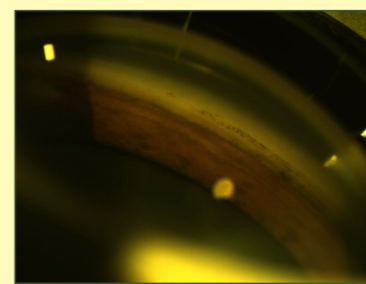
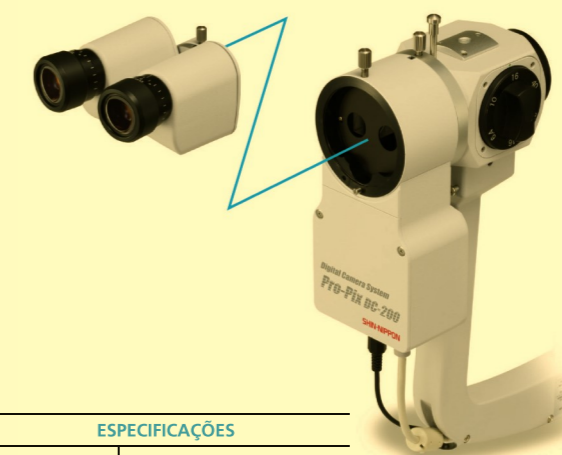
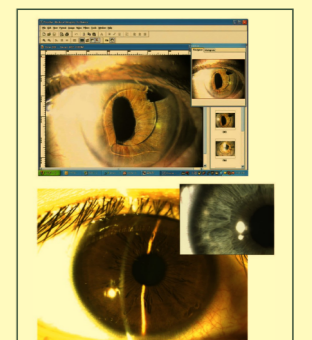


foto: Dr Milton Nunes de Moraes Filho



ESPECIFICAÇÕES

Camera	1/2 polegada COMS camera 1600 x 1200n pixel
Alimentação	USB 2.0 5V 4A



Sem cabo de energia

Alimentado através de cabo USB ligado ao PC.